

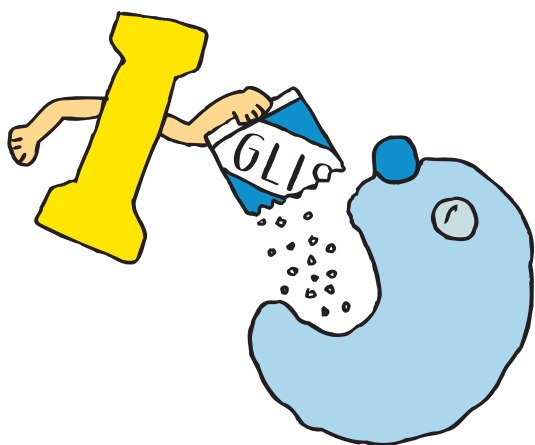
KISA DYABÈT YE?

Dyabèt vle di ou gen twòp glisemi (sik) nan san ou. Pwoblèm glisemi wo kòmanse lè kò ou pa kapab fè ankò ase pwodui chimik, oswa òmòn, ki rele ensilin.



Ou dwe chanje anpil nan sa ou manje 3 ki tounen yon fòm sik ki rele glikoz. Glisemi sa a deplase nan san ou pou ou ale nan tout selil ki toupatou nan kò ou. Selil kò ou bezwen glisemi a pou kò a ba ou enèji.

Ensilin ede glisemi a deplase soti nan san w pou l ale nan selil ou yo. Si pa gen ensilin, selil ou yo pa kapab jwenn ase glisemi yo bezwen pou w toujou byen pòtan.

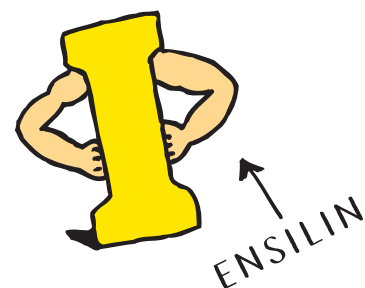


Ensilin la deplase glisemi ki nan san w lan pou l ale nan selil kò w e sa fè nivo glisemi san w lan nòmal (ni twò wo ; ni twò ba). Se lè w pa gen ase ensilin pou w bese nivo glisemi ki nan san w, ou soufri dyabèt (sik).

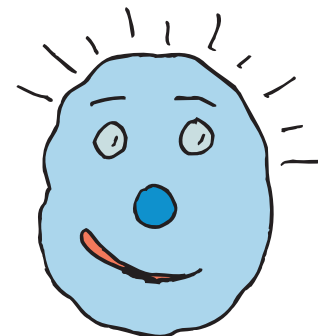
Pa gen moun ki konnen kisa ki fè moun gen dyabèt. Dyabèt pa yon maladi ou trape epi ou pa kapab pase l bay lòt moun nonplis.

Non sèlman dyabèt kapab trete men se pou w trete l. Niwo glisemi ki wo kapab lakòz pwoblèm sante ki grav.

Yon tès byen fasil kapab di w si w fè dyabèt. Pale sa avèk doktè k ap swiv ou a oubyen avèk klinik kote w swiv la pou w jwenn plis enfòmasyon.



ENSILIN



SELIL KÒ