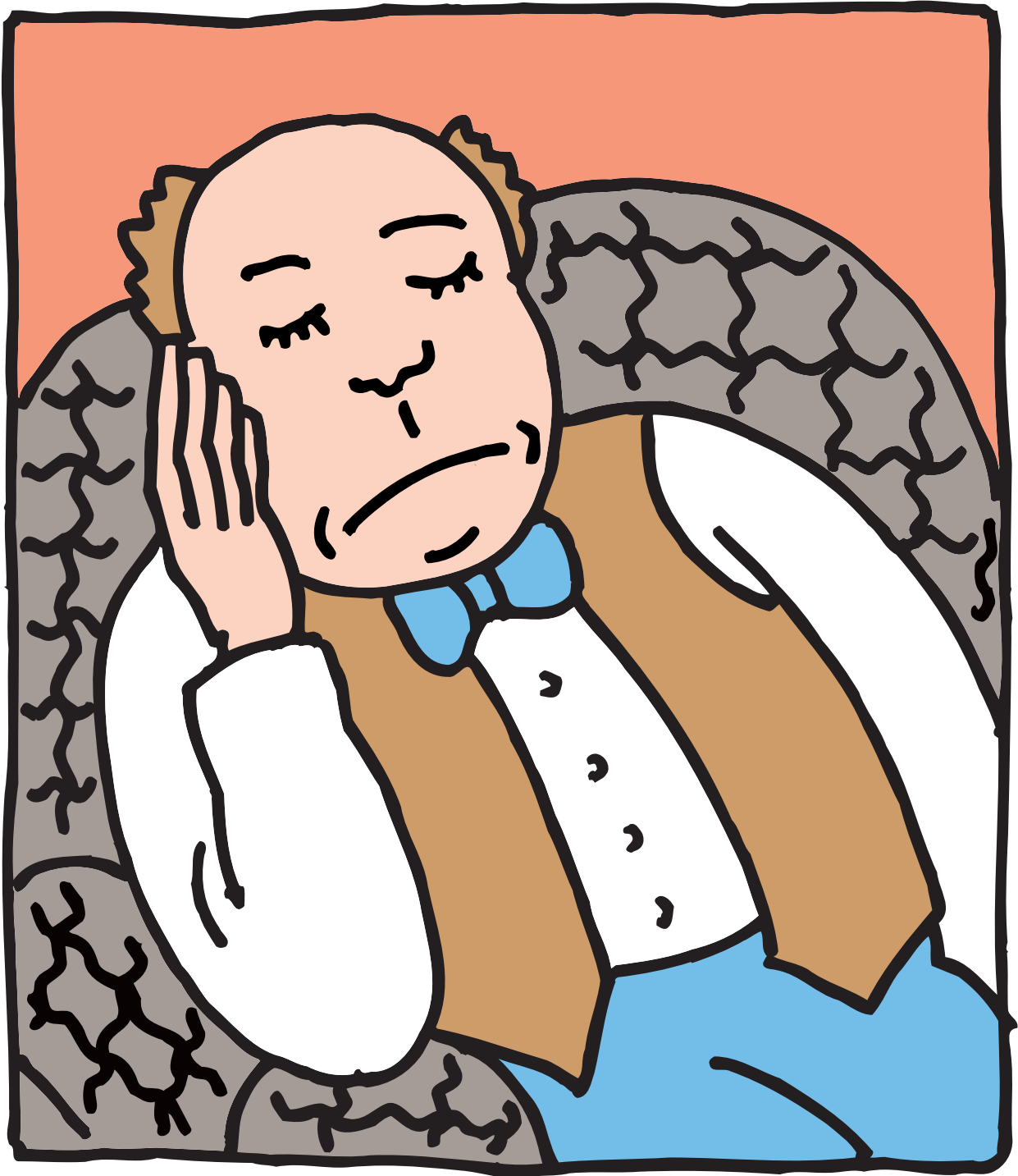
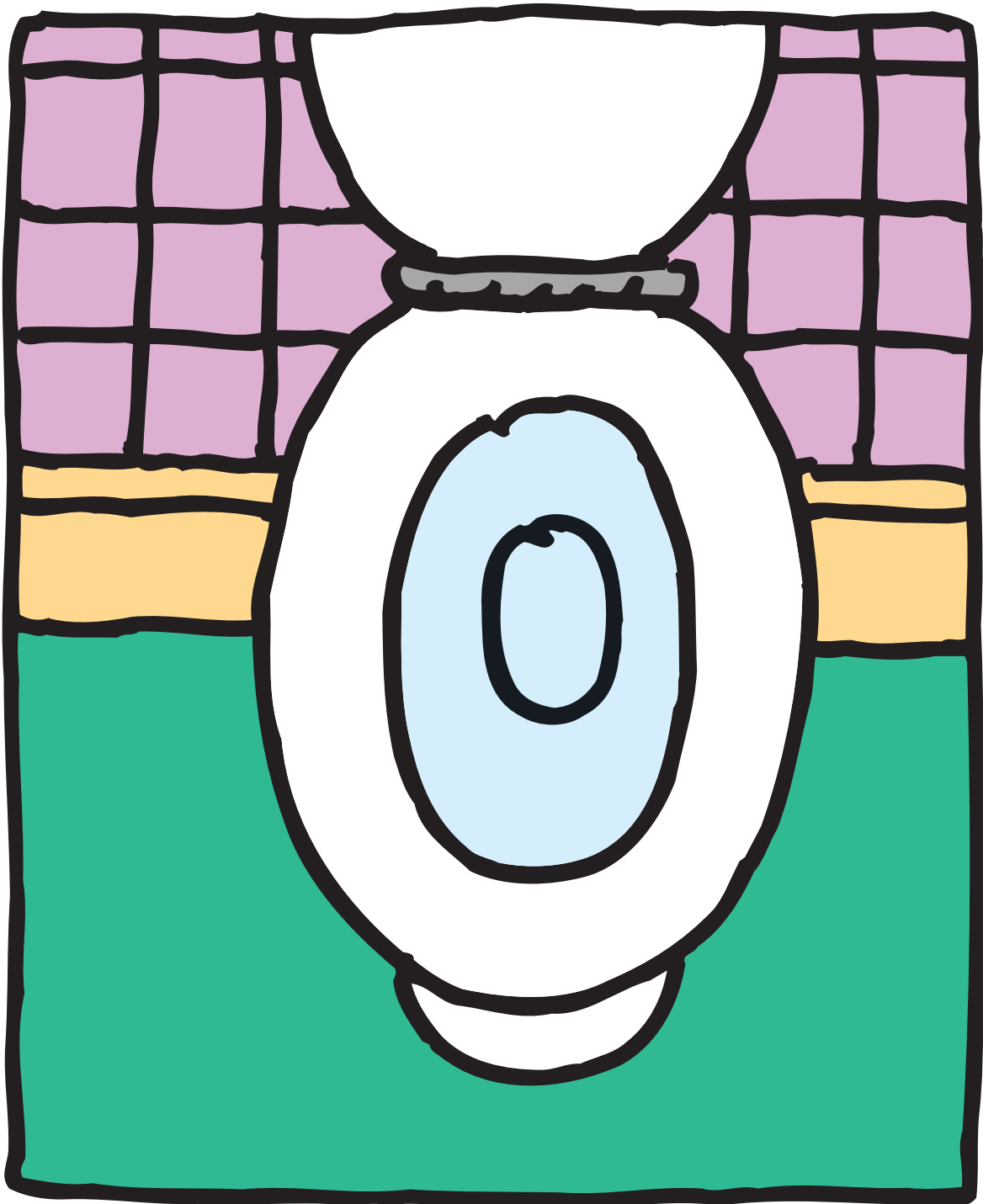




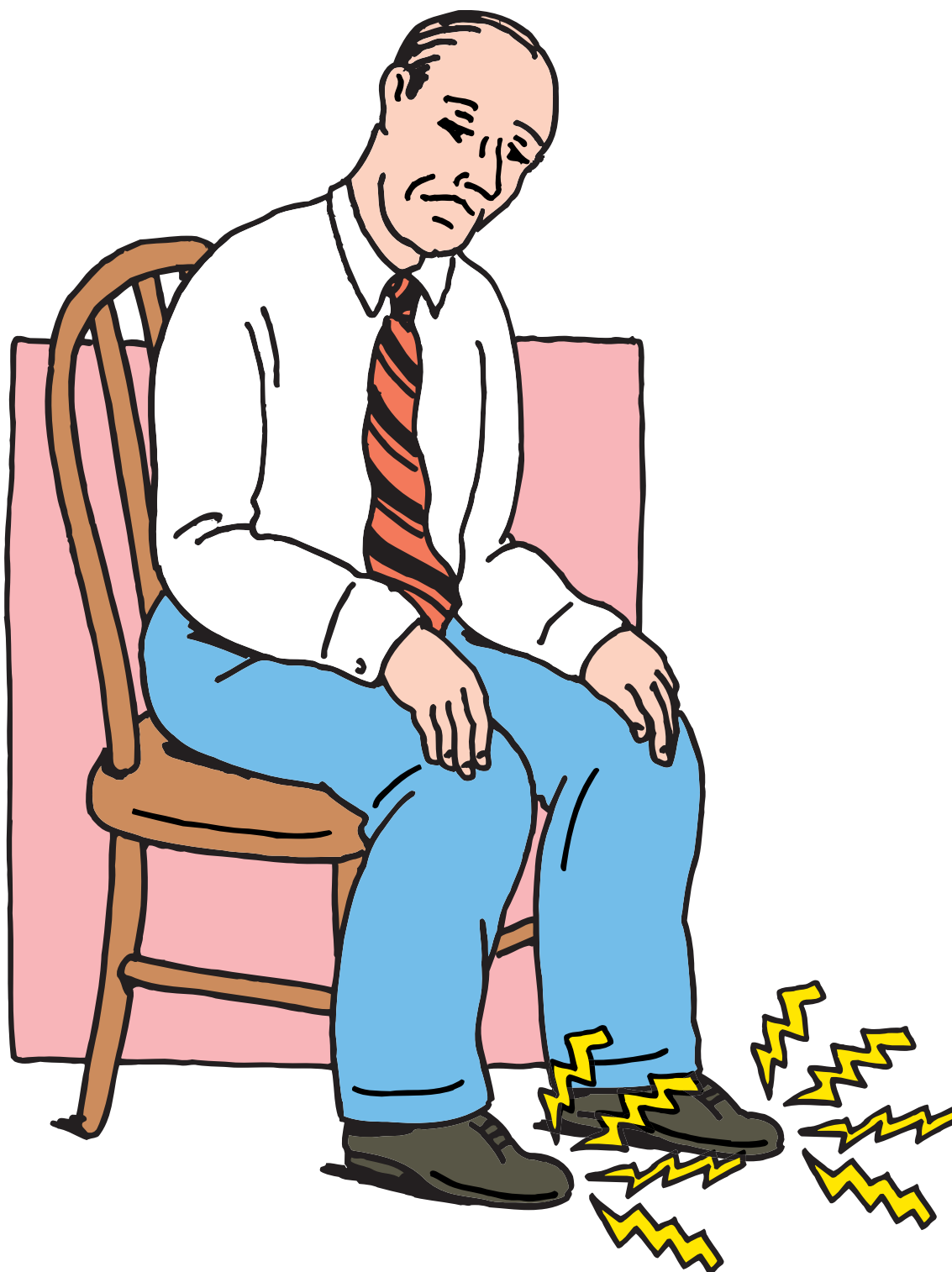
LAS SEÑALES DE LA DIABETES



Mucho cansancio o somnolencia



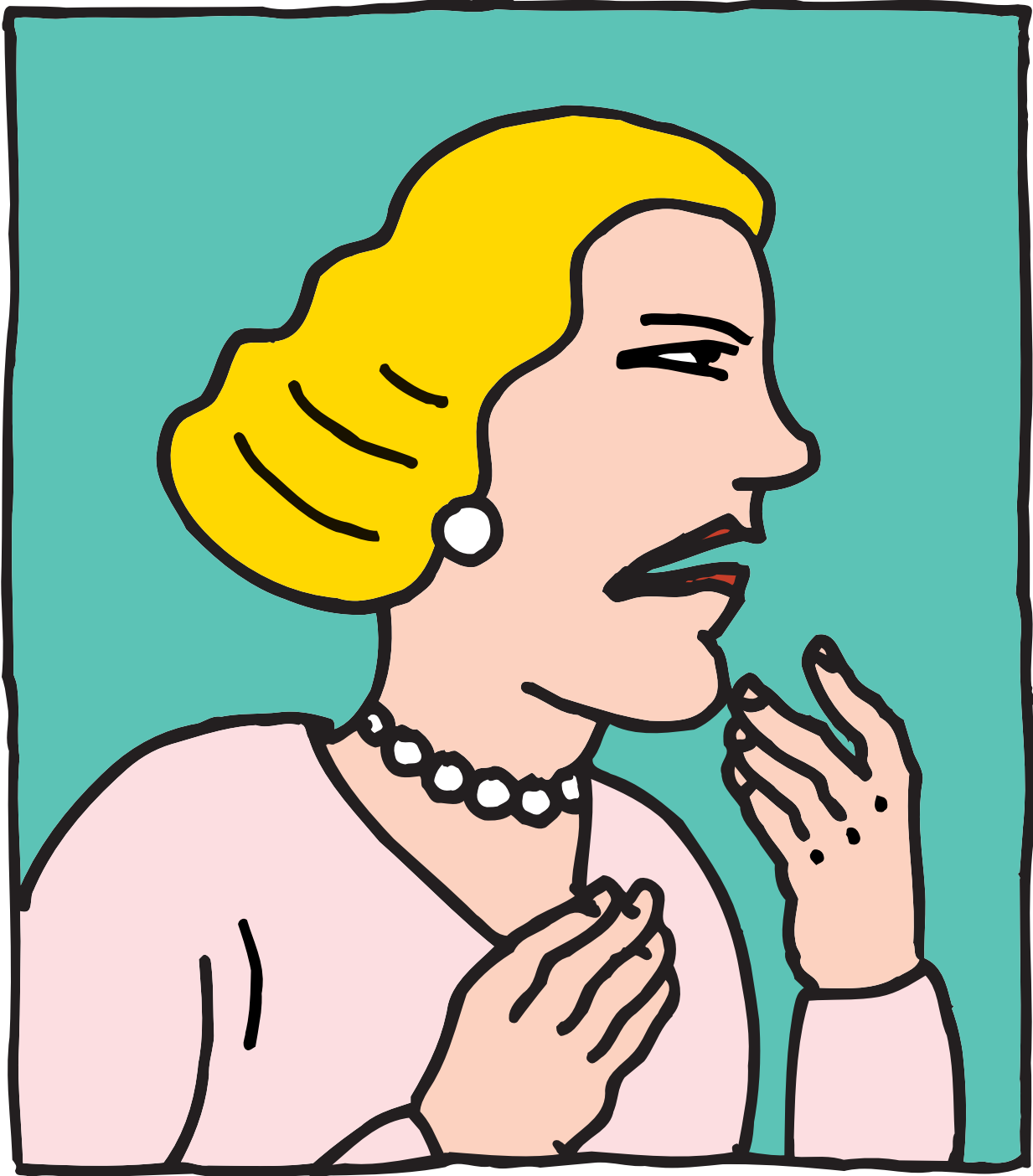
Necesidad de orinar con frecuencia



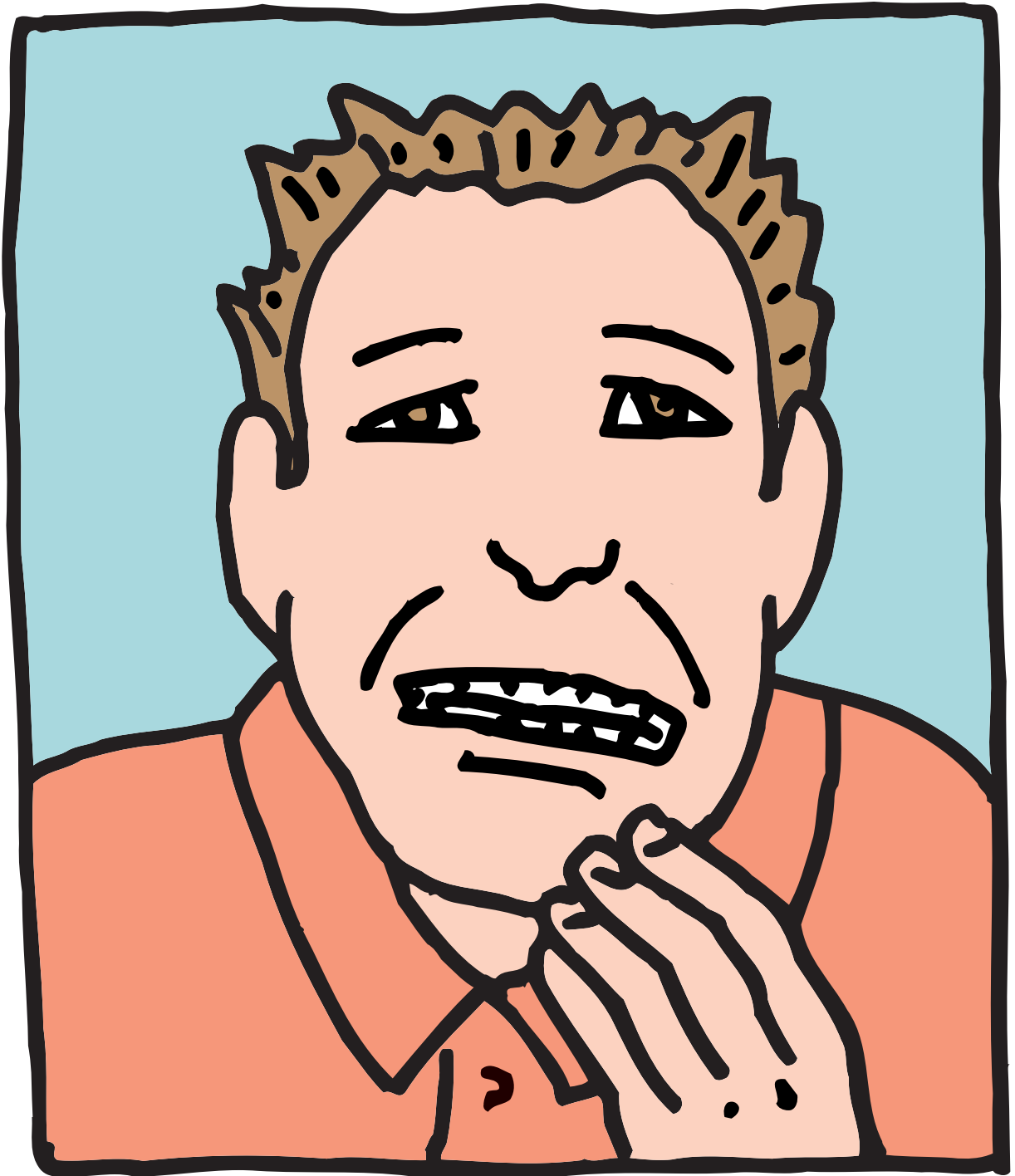
Adormecimiento u hormigueo
en las manos o los pies



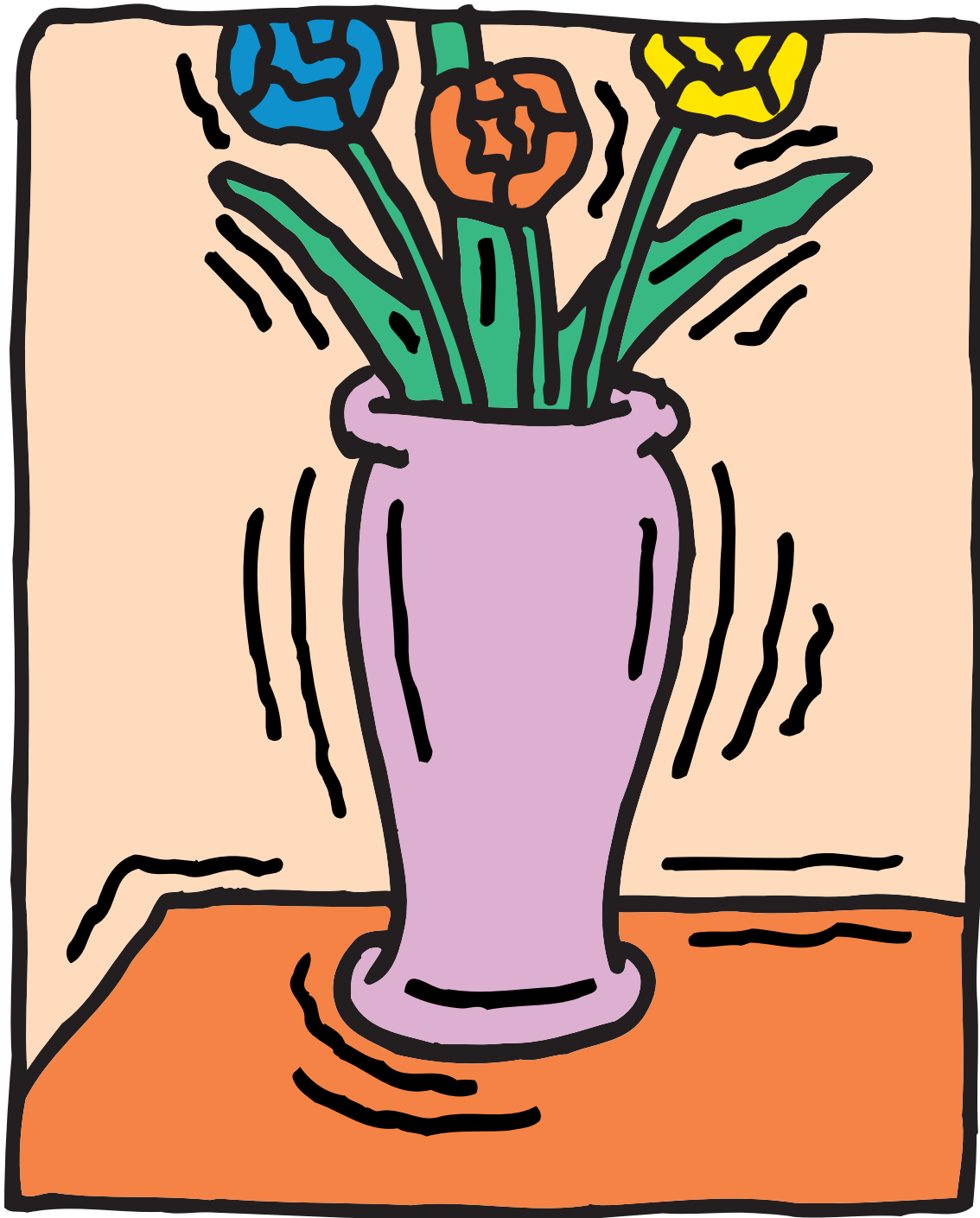
Heridas que no sanan



Infecciones vaginales



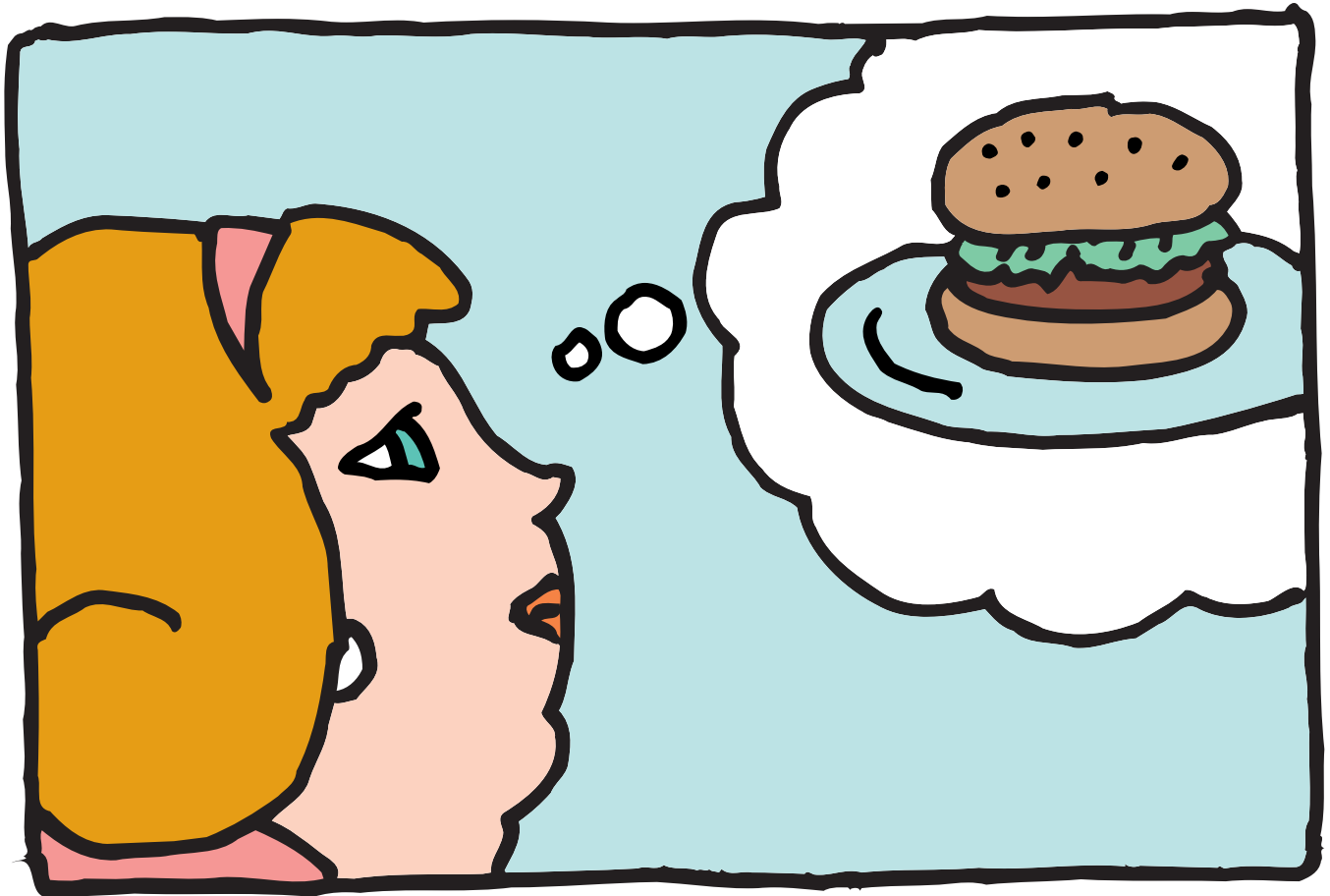
Problemas sexuales



Visión borrosa



Pérdida súbita de peso



Hambre todo el tiempo



Sed siempre